

# Pister la faune hivernale

Le temps idéal pour pister la faune dans votre arrière-cour est en matinée, après une tempête de neige. Bon nombre d'animaux sont nocturnes et préfèrent évoluer à l'abri des regards. Toutefois, la neige fraîchement tombée s'est recouverte d'indices...

Certains animaux ont une démarche particulière qui peut permettre de les identifier sans même devoir analyser la moindre empreinte. À titre

d'exemple, lapins et rongeurs sautent tandis que les canidés avancent habituellement en ligne droite.

L'écart entre les empreintes limite également les possibilités. L'écart ou distance entre les deux pistes ainsi que la foulée, soit la distance entre chaque pas, permettent d'évaluer sommairement la taille de l'animal qui les a laissées. Enfin, il y a l'empreinte même. Dans des conditions

idéales – une neige légèrement humide et peu profonde qui ne fond pas – vous pourrez mesurer la longueur et la largeur de l'empreinte, compter le nombre de doigts et vérifier la présence de griffes. Les empreintes nettes et précises sont toutefois assez rares. Mais avec un peu de patience et beaucoup de pratique, vous parviendrez à interpréter ces traces de la faune hivernale.



Illustrations par Michel Poirier



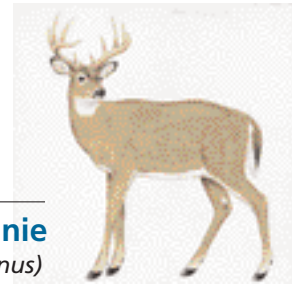
## Le grand-duc d'Amérique

*(Bubo virginianus)*

Il est fort probable, si vous apercevez de larges empreintes de queue et d'ailes dans la neige, que ce soient celles laissées par l'attaque d'un grand-duc d'Amérique. Ces marques viennent souvent avec un trou informe, en plein milieu, laissé par les serres du grand-duc saisissant une proie. Les empreintes de plumes pourront être très nettes si le grand-duc a été contraint de lutter pour s'envoler en tenant une lourde proie.



**Empreintes avant et arrière :**  
5,1-8,9 cm de long  
4,1-6,4 cm de large



## Le cerf de Virginie (*Odocoileus virginianus*)

La taille et la forme des empreintes du cerf de Virginie dépendent de son sexe, de son âge et de sa démarche. Ses sabots comportent des onglons qui produisent fréquemment des empreintes cordiformes. Les ergots laissent de petits points derrière les empreintes de sabots. En marchant le cerf soulève à peine ses pattes du sol, ce qui laisse dans la neige des traînées parallèles. Un cerf se déplaçant au galop ne laisse ni traînée ni empreinte cordiforme.



**Empreinte avant :**  
2,0-3,8 cm de long  
1,3-2,5 cm de large  
**Empreinte arrière :**  
3,8-5,8 cm de long  
2,0-3,3 cm de large

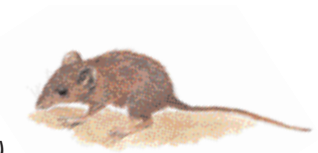


## L'écureuil roux (*Tamiasciurus hudsonicus*)

L'écureuil roux produit toujours un tracé sautillant qui débute et se termine au pied d'un arbre. Les empreintes arrière jumelées, légèrement tournées vers l'extérieur, devançant inévitablement les empreintes avant jumelées. En général les quatre empreintes seront visibles, mais il se peut qu'en présence de neige profonde elles se rejoignent pour former deux empreintes en losange.



**Empreinte avant :**  
0,6-0,8 cm de long  
0,6-0,8 cm de large  
**Empreinte arrière :**  
1,5-1,6 cm de long  
1 cm de large



## La souris sylvestre (*Peromyscus maniculatus*)

La souris sylvestre saute de manière admirable. Sa piste épouse habituellement un tracé sautillant dont les empreintes arrière jumelées devançant continuellement les empreintes avant jumelées, étroitement rapprochées et perpendiculaires à la trajectoire. Lorsque la neige est molle ou profonde, les empreintes arrière et avant situées de part et d'autre du corps se rejoignent pour former deux empreintes plus longues. La queue laisse parfois sa trace sous forme d'étroit sillon au milieu de la piste.



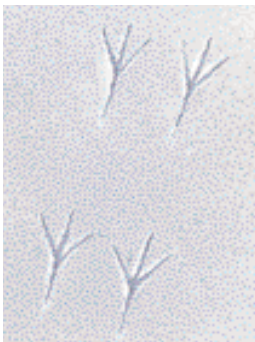
**Empreinte avant :**  
5,3-7,6 cm de long  
4,1-5,8 cm de large

**Les empreintes  
arrière sont de  
taille légèrement  
inférieure.**



### Le renard roux (*Vulpes vulpes*)

Les empreintes du renard roux se démarquent par un écart important entre les doigts des pattes et les coussinets plantaires centraux. Le coussinet central prend la forme d'un V allongé et inversé, configuration spécifique à cette espèce. Sa démarche habituelle est le galop, les empreintes arrière avançant les pattes avant. Lorsqu'il se déplace en marchant, le renard roux laisse des empreintes ouvertes et quasi rectilignes.



**Empreinte :**  
3,8 cm de long



### Le junco ardoisé (*Junco hyemalis*)

Les traces laissées par le junco ardoisé sont caractéristiques des oiseaux sauteurs de petite taille qui fréquentent en hiver les mangeoires installées dans les arrière-cours. La distance entre les empreintes est d'environ 13 cm. Celles-ci comportent trois doigts tournés vers l'avant et un doigt arrière plus long. Le junco ardoisé laissera des traînées entre chaque saut dans la neige profonde.



**Empreinte avant :**  
5,1-7,6 cm de long  
4,6-6,4 cm de large

**Empreinte arrière :**  
6,1-9,7 cm de long  
5,1-6,4 cm de large



### Le raton laveur (*Procyon lotor*)

Chaque patte est dotée de cinq doigts bulbeux, et ses pattes arrière laissent fréquemment des marques de talon dans la neige. Les marques de griffes pourront prendre la forme de minuscules points. Le raton laveur adopte généralement une démarche ondulante qui laissera des empreintes arrière à proximité d'empreintes avant opposées. Il est un grimpeur émérite dont la piste aboutit souvent à un arbre. Il tend à hiberner pendant les grands froids pour ne sortir que lors de jours plus cléments.



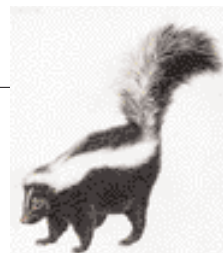
**Empreinte avant :**  
3,8-5,6 cm de long  
2,5-3,8 cm e large

**Empreinte arrière :**  
3,8-6,4 cm de long  
2,6-3,8 cm de large

Avant



Arrière



### La mouffette rayée

(*Mephitis mephitis*)

Grâce à un système de défense performant, la mouffette a rarement besoin de courir. L'espacement de ses pistes varie considérablement, bien que l'on y dénote parfois une alternance caractéristique. Les longues griffes de fouille de ses pattes avant laissent souvent des traces et ses doigts sont légèrement tournés vers l'intérieur. À l'instar du raton laveur, la mouffette «dort» une bonne partie de l'hiver, ne s'aventurant à l'extérieur que de temps à autre, lorsque la température est plus clémente.



**Empreinte :**  
6.4-7.6 cm de long

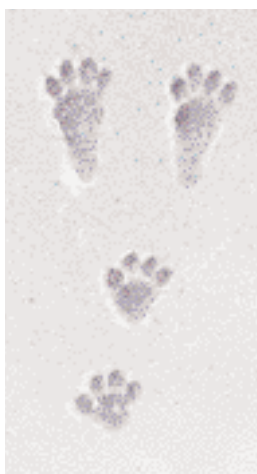


### La corneille d'Amérique

(*Corvus brachyrhynchos*)



La corneille est dotée de doigts épais et robustes qui se tournent vers l'intérieur lorsqu'elle se déplace. Ses enjambées sont plus longues lorsqu'elle s'élance vers l'avant pour s'envoler. La corneille peut également laisser des traces sautillantes. Ses longues griffes ont tendance à continuellement se refermer, traçant ainsi de longs sillons dans la neige profonde.



**Empreinte avant :**  
5,1-7,6 cm de long  
3,8-5,1 cm de large

**Empreinte arrière :**  
10-15 cm de long  
5,1-8,9 cm de large

Avant



Arrière



### Le lièvre d'Amérique

(*Lepus americanus*)

Les traces sautillantes laissées par le lièvre d'Amérique sont faites de groupes de quatre empreintes formant un triangle dans la neige. S'il se déplace rapidement, la distance entre ces groupes pourra atteindre 130 cm.

Les pattes du lièvre d'Amérique sont recouvertes d'une fourrure dense et épaisse. Les empreintes arrière sont en général beaucoup plus larges, mais il arrive que le lièvre se déplace sur la pointe des pattes arrière. En ce cas les empreintes se ressembleront davantage.